



powiat tomaszowski | województwo łódzkie  
**Gmina Tomaszów Mazowiecki**



## Łazisko

### Położenie:

nazwa lokalizacji: **Łazisko**  
miasto / gmina: **Gmina Tomaszów Mazowiecki**  
powiat: **powiat tomaszowski**  
województwo: **łódzkie**  
lokalizacja na mapie: [zobacz](#)

### Powierzchnia nieruchomości:

maksymalna dostępna powierzchnia (w jednym kawałku): **2,63 ha, w tym: teren działki nr 560/36- 1,2383 ha, teren działki nr 560/38 - 1,3985 ha [ha]**  
kształt działki: **prostokąt**  
możliwości powiększenia terenu: **Własność gminy Tomaszów Mazowiecki: 2,63 ha, kolejne ok. 10 ha - własność prywatna. W odległości ok 300 m znajduje się**

**teren inwestycyjny miasta Tomaszów Mazowiecki o pow. 7,15 ha**

## Informacje dotyczące nieruchomości:

orientacyjna cena gruntu włączając 23% VAT: **60 [PLN/m<sup>2</sup>]**

właściciel / właściciele: **Gmina Tomaszów Mazowiecki**

aktualny plan zagospodarowania przestrzennego: **TAK Nr XXXIV/199/20 Rady Gminy Tomaszów Mazowiecki z dnia 17 grudnia 2020 r.**

przeznaczenie w miejscowym planie zagospodarowania przestrzennego: **produkcja, usługi, logistyka, składy i magazyny**

## Charakterystyka działki:

klasa gruntów wraz z powierzchnią:

**Działka 560/36: kl. VI Lzr - 0,2084 ha**

**kl. V Lzr - 1,0299 ha**

**Działka 560/38: kl. V R - 0,4698 ha**

**kl. VI R - 0,3965 ha**

**kl. VI Lzr - 0,1107 ha**

**kl. V Lzr - 0,4215 ha**

różnica poziomów terenu:

**Od 0 m do 3 m**

**m**

obecne użytkowanie:

**Tereny niezagospodarowane, częściowo użytkowane rolniczo**

zanieczyszczenia wód powierzchniowych i gruntowych: **NIE**

Poziom wód gruntowych: **Poniżej 1,0 m m**

czy były prowadzone badania geologiczne terenu: **TAK**

ryzyko wystąpienia zalań lub obsunięć terenu: **NIE**

przeszkody podziemne: **NIE**

przeszkody występujące na powierzchni terenu: **TAK**

istniejące ograniczenia ekologiczne: **NIE**

budynki i zabudowania na terenie: **NIE**

## Połączenia transportowe:

droga dojazdowa do terenu (rodzaj drogi i jej szerokość):

**Dojazd poprzez służebność przez działkę 559/37 i 560/36**

autostrada / droga krajowa:

**Droga ekspresowa S-8 - 1 km**

**Autostrada A-1 - 30 km**

**Autostrada A-2 - 60 km**

**[km]**

porty rzeczne i morskie w odległości do 200 **BRAK [km]**

kolej: **Tomaszów Mazowiecki 4 km [km]**

bocznica kolejowa: **Tomaszów Mazowiecki 4,5 km [km]**

najbliższe lotnisko międzynarodowe: **Łódź 60 km, Warszawa 108 km [km]**

najbliższe miasto wojewódzkie: **Łódź 54 km [km]**

### Istniejąca infrastruktura:

elektryczność na terenie: **TAK**

odległość przyłącza od granicy terenu: **50 m; Stacja transformatorowa 15 kV [m]**

napięcie: **15 kV**

dostępna moc [MW]:

- 500 kW z istniejącej stacji transformatorowej 15/04kV;
- 6 MW z GPZ w Tomaszowie Maz.

gaz na terenie: **TAK**

odległość przyłącza od granicy działki [m]: **Gazociąg wysokiego ciśnienia na działce nr 565/9 w Łazisku w odległości ok. 500 m**

wartość kaloryczna [MJ/Nm<sup>3</sup>): **Brak danych**

średnica rury [mm]:

**fi 150**

dostępna objętość [Nm<sup>3</sup>/h): **Brak danych**

woda na terenie: **TAK**

odległość przyłącza od granicy terenu [m]: **ok. 200 m**

dostępna objętość [m<sup>3</sup>/24h): **200 m<sup>3</sup> /24h**

kanalizacja na terenie: **TAK**

odległość przyłącza od granicy terenu [m]: **ok. 200 m**

dostępna objętość [m<sup>3</sup>/24h): **70 m<sup>3</sup>/24h**

oczyszczalnia ścieków na terenie bądź **NIE**  
w bezpośrednim sąsiedztwie:

telefony: **NIE**

odległość przyłącza od granicy terenu: **400 m**

### Dodatkowe informacje:

osoba przygotowująca ofertę:

osoby do kontaktu:

**Sławomir Bernacki**  
**Zastępca Wójta**  
**Gmina Tomaszów Mazowiecki**  
**ul. Prezydenta Ignacego Mościckiego 4**  
**tel.: +48 601 830 810**  
**e-mail: [bernacki.s@gmina.tomaszow.pl](mailto:bernacki.s@gmina.tomaszow.pl)**  
**rosyjski, niemiecki- w stopniu podstawowym**

**Klaudiusz Wilmański**  
**Lokalny Punkt Informacji Gospodarczej**  
**Starostwo Powiatowe w Tomaszowie Mazowieckim**  
**ul. Św. Antoniego 41**  
**97-200 Tomaszów Mazowiecki**  
**tel.: +48/44 724 21 27 wewn. 224**  
**e-mail: [lpig@powiat-tomaszowski.pl](mailto:lpig@powiat-tomaszowski.pl)**

Uwagi:

**Obok terenów gminy Tomaszów znajdują się tereny Miasta Tomaszów Mazowiecki zaznaczone kolorem zielonym na mapie.**

**Potencjał:**

- umiejscowienie w pobliżu dróg o dużym znaczeniu krajowym oraz regionalnym;
- bogactwo środowiska przyrodniczego będące podstawą do rozwoju turystyki oraz rekreacji;

- walory krajobrazowe (doliny, lasy, zbiorniki wodne, rzeki);
- złoża surowców naturalnych, które dają podstawy do rozwoju przemysłu (ze szczególnym uwzględnieniem branży ceramiczno-budowlanej oraz produkcji szkła);
- dobrze rozwinięte szkolnictwo dopasowane do potrzeb rynku pracy



**Fundusze Europejskie**  
Program Regionalny



Centrum  
Obsługi  
Przedsiębiorcy

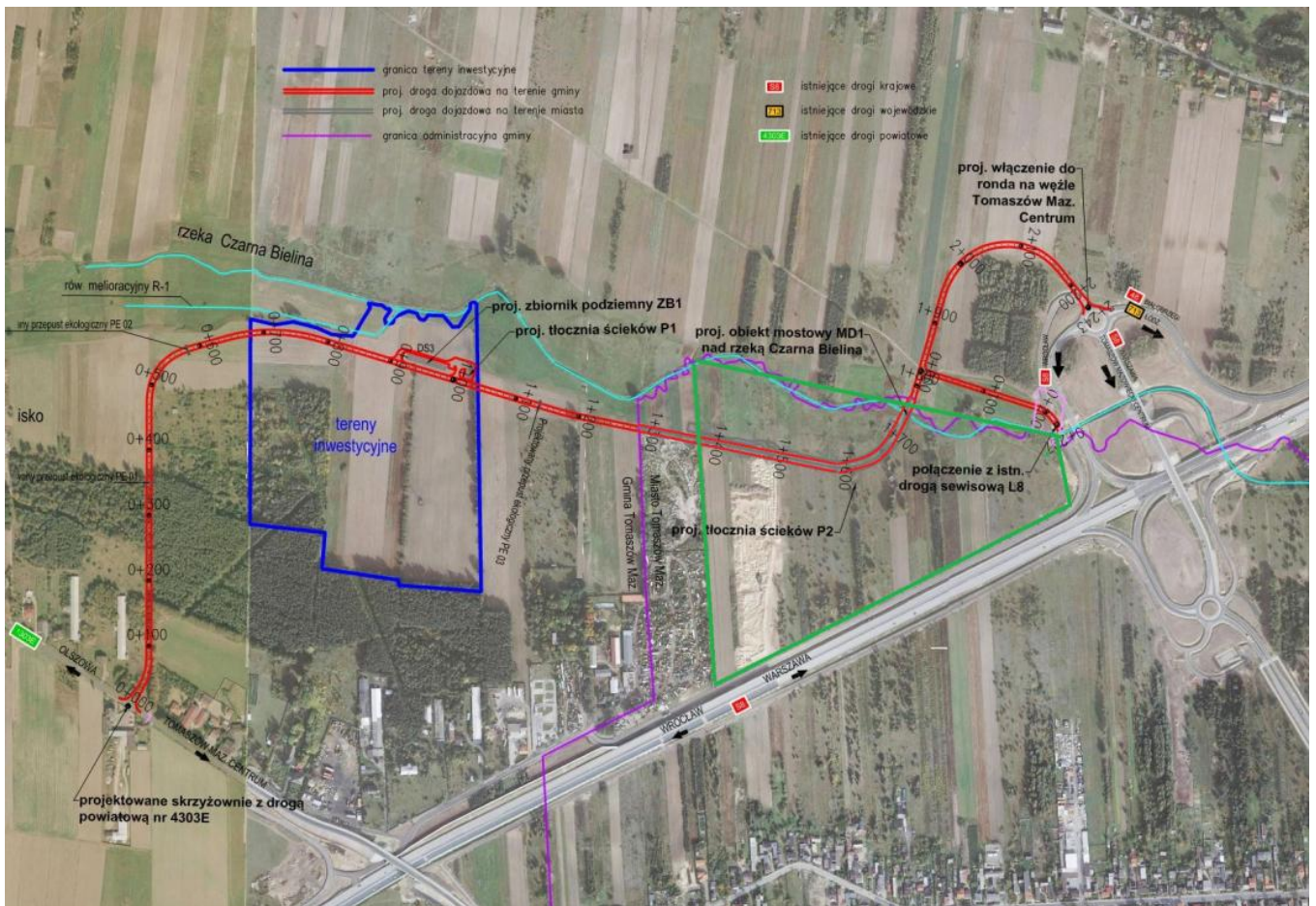
**Unia Europejska**  
Europejski Fundusz  
Rozwoju Regionalnego



Lokalny Punkt Informacji Gospodarczej  
Urząd Miasta w Tomaszowie Mazowieckim  
ul. P.O.W. 10/16  
97-200 Tomaszów Mazowiecki  
tel. +48 44 724 23 11 w. 557  
e-mail: [lpig@tomaszow-maz.pl](mailto:lpig@tomaszow-maz.pl)

Lokalny Punkt Informacji Gospodarczej  
Starostwo Powiatowe w Tomaszowie Mazowieckim  
ul. św. Antoniego 41  
97-200 Tomaszów Mazowiecki  
tel. +48 44 724 21 27 w. 224  
e-mail: [lpig@powiat-tomaszowski.pl](mailto:lpig@powiat-tomaszowski.pl)

## Dodatkowe ilustracje:





Tereny inwestycyjne o pow. 2,63 ha w m. Łazisko, Gmina Tomaszów Mazowiecki





